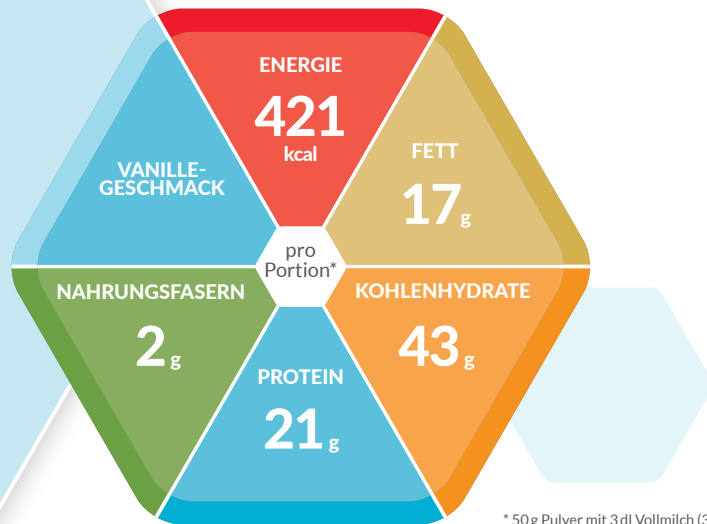


# ThickenUP®

instant cereal **HP**



\* 50 g Pulver mit 3 dl Vollmilch (3,5 % Fett)

## PROTEINREICHE GETREIDEMAHLZEIT IN PULVERFORM ZUM ANRÜHREN

### Produkteigenschaften

- Proteinreiche Breimahlzeit mit 13 Vitaminen und 7 Mineralstoffen
- Konsistenzstufe 3 (nach IDDSI Standard)
- Schnelle und leichte Zubereitung
- Vielfältiges Produkt, das über den Tag verteilt entweder zum Frühstück, als Zwischenmahlzeit oder als süsse Alternative zum Abendessen gereicht werden kann.

### Indikationen

Für die Ernährungsbedürfnisse von Personen mit einer bestehenden Mangelernährung oder ein Risiko für eine Mangelernährung und/oder Kau- und/oder Schluckstörungen (Dysphagie).

### Dosierung und Zubereitung

#### Dosierung:

Die Portionengrösse kann entsprechend den Bedürfnissen und die Schluckfähigkeit des Patienten angepasst werden.

#### Zubereitung:

Für eine Portion 50 g Pulver (ca. 5 Esslöffel) in 3 dl kalte oder warme Milch einrühren.

Für eine halbe Portion 30 g Pulver in 2 dl kalte oder warme Milch einrühren.

Nach der Zubereitung möglichst rasch verzehren.

### Lagerung

Kühl und trocken aufbewahren. Den Inhalt des angebrochenen Beutels innerhalb von 4 Wochen aufbrauchen.

### Wichtige Hinweise

- Unter medizinischer Kontrolle verwenden
- Nur für Erwachsene geeignet
- Nicht als einzige Nahrungsquelle geeignet
- Lebensmittel für besondere medizinische Zwecke (bilanzierte Diät)

### Zutatenliste

Hydrolysiertes Getreide (66%) (Weizen, Hafer, Mais), Milcheiweiss, Sonnenblumenöl (mit Milch und Sojalecithin), Mineralstoffe (Kaliumchlorid, Natriumchlorid, Calciumphosphat, Magnesiumoxid, Kupfersulfat, Mangansulfat, elementares Eisen, Kaliumiodid, Chromchlorid), Aromen, Vitamine (C, Niacin, E, Pantothensäure, Riboflavin, B6, Thiamin, A, Folsäure, K, Biotin, D, B12), Maltodextrin, Süssungsmittel (Acesulfam K).

**Allergene:** Gluten, Milch, Soja

### Bestellinformation

	Art.-Nr.	Pharmacode	
		Stück 1 x 500 g	Karton 6 x 500 g
Vanille (Schachtel à 500 g)	12525021	7845915	7845916

## Nährwertinformation

ThickenUP® instant cereal HP		100 g	Portion*
<b>ENERGIE</b>	kJ	1805	1762
	kcal	432	421
<b>Fett, davon</b>	g	11,5	17
- gesättigte Fettsäuren	g	1,5	7,6
<b>Kohlenhydrate, davon</b>	g	57,5	43
- Zucker / Saccharose	g	3,0	16
<b>Nahrungsfasern</b>	g	4,0	2,0
<b>Eiweiss</b>	g	22,5	21
<b>Salz</b>	g	0,50	0,25
<b>MINERALSTOFFE</b>			
Natrium	mg	200	248
Kalium	mg	540	755
Calcium	mg	300	521
Phosphor	mg	270	419
Eisen	mg	4,2	2,2
Magnesium	mg	100	87
Jod	µg	60	30
<b>VITAMINE</b>			
A	µg RE	300	258
D	µg	2,3	1,2
E	mg	4,5	2,7
K	µg	32,5	16
C	mg	25	18
Thiamin	mg	0,50	0,36
Riboflavin	mg	0,70	0,91
Niacin	mg NE	10,5	5,5
B <sub>6</sub>	mg	0,90	0,57
Folsäure	µg	85	63
B <sub>12</sub>	µg	0,45	0,23
Biotin	µg	34	17
Pantothensäure	mg	2,6	2,4

RE = Retinoläquivalent, NE = Niacinäquivalent

\* 50g Pulver mit 3 dl Vollmilch (3,5% Fett)

