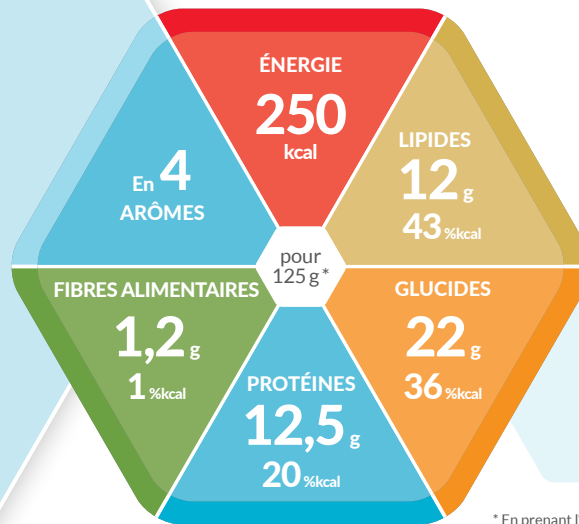


resource[®] dessert 2.0



* En prenant l'exemple de Resource[®] Dessert 2.0 chocolat

COMPLÉMENT NUTRITIONNEL RICHE EN ÉNERGIE ET EN PROTÉINES, À CONSISTANCE CRÉMEUSE

Caractéristiques

- Hyperénergétique (250 kcal par pot de 125 g) et riche en protéines (12,5 g par pot de 125 g)
- Consistance de flan
- Exempt de gluten, contient du lactose (< 0,5 g / 100 g)

Indications

Pour les besoins nutritionnels en cas de dénutrition ou risque de dénutrition et/ou lors de :

- Besoins énergétiques et protéiques accrus
- Troubles de la mastication et de la déglutition (dysphagie)
- Manque d'appétit
- Réintroduction progressive des aliments solides

Dosage recommandé

- **En complément de l'alimentation :**
1 - 3 pots par jour (250 - 750 kcal)
- **Comme nutrition exclusive :**
selon prescription médicale

Conservation

À consommer de préférence frais. Non ouvert, conserver dans un endroit frais et sec. Après ouverture, recouvrir, conserver au réfrigérateur et consommer dans les 24 heures.

Avis importants

- Utiliser sous contrôle médical
- Convient dès l'âge de 3 ans
- Peut constituer la seule source de nutrition
- Denrée alimentaire destinée à des fins médicales spéciales

Ingrédients*

Eau, sirop de glucose, protéines de lait (caséine, lactosérum), huile de colza, saccharose, crème (lait), cacao maigre en poudre (1,3 %) épaississant (E1442), minéraux (chlorure de potassium, citrate de potassium, citrate de sodium, citrate de magnésium, oxyde de magnésium, sulfate de fer, sulfate de zinc, sulfate de manganèse, sulfate de cuivre, fluorure de sodium, chlorure de chrome, iodure de potassium, molybdate de sodium, sélénate de sodium), émulsifiant (E471), gélifiant (E407), vitamines (C, E, niacine, acide pantothénique, B6, thiamine, riboflavine, A, acide folique, K, biotine, D, B12), arômes, correcteurs d'acidité (E330, E525).

Allergène : lait

Informations de commande

| | N° d'art. | Pharmacode | |
|----------|-----------|--------------------|-------------------------|
| | | Pièce 4 x 125 g | Carton 6 x 4 x 125 g |
| Chocolat | 12404853 | 7740831 | 7740835 |
| Vanille | 12404855 | 7740833 | 7740837 |
| Caramel | 12404852 | 7740830 | 7740834 |
| Pêche | 12404854 | 7740832 | 7740836 |



Pris en charge par l'assurance maladie de base pour des indications médicales selon les directives de la SSNC.

Informations nutritionnelles

| Resource® Dessert 2.0 | | 100g* | 1 pot (125g)* |
|----------------------------|----------|------------------------------|---------------|
| ÉNERGIE | kJ | 839 | 1049 |
| | kcal | 200 | 250 |
| Lipides, dont | g | 9,6 | 12 |
| | % kcal | 43% | |
| - ac. gras saturés | g | 1,7 | 2,1 |
| - ac. gras mono-insaturés | g | 5,4 | 6,7 |
| - ac. gras poly-insaturés | g | 2,1 | 2,6 |
| Source de lipides | | Huile de colza | |
| Glucides, davon | g | 18 | 22 |
| | % kcal | 36% | |
| - Sucres | g | 6,5 | 8,1 |
| - davon Lactose | g | < 0,50 | - |
| Source de glucides | | Sirop de glucose, saccharose | |
| Fibres alimentaires | g | 1,0 | 1,2 |
| | % kcal | 1% | |
| Protéines | g | 10 | 12,5 |
| | % kcal | 20% | |
| Source de protéines | | Protéines de lait | |
| Sel | g | 0,20 | 0,25 |
| SELS MINÉRAUX | | | |
| Sodium | mg | 80 | 100 |
| Potassium | mg | 250 | 312 |
| Chlorure | mg | 120 | 150 |
| Calcium | mg | 150 | 187 |
| Phosphore | mg | 120 | 150 |
| Magnésium | mg | 30 | 37 |
| Fer | mg | 1,6 | 2,0 |
| Zinc | mg | 2,0 | 2,5 |
| Cuivre | mg | 0,20 | 0,25 |
| Manganèse | mg | 0,30 | 0,37 |
| Fluor | mg | 0,12 | 0,15 |
| Sélénium | µg | 11 | 14 |
| Chrome | µg | 13 | 16 |
| Molybdène | µg | 15 | 19 |
| Iode | µg | 15 | 19 |
| VITAMINES | | | |
| A | µg RE | 125 | 156 |
| D | µg | 1,6 | 2,0 |
| E | mg | 3,8 | 4,7 |
| K | µg | 12 | 15 |
| C | mg | 18 | 22 |
| Thiamine | mg | 0,20 | 0,25 |
| Riboflavine | mg | 0,25 | 0,31 |
| Niacine | mg NE | 3,3 | 4,1 |
| B ₆ | mg | 0,30 | 0,37 |
| Acide folique | µg | 40 | 50 |
| B ₁₂ | µg | 0,35 | 0,44 |
| Biotine | µg | 5,0 | 6,2 |
| Acide pantothénique | mg | 0,70 | 0,87 |
| Eau | g/100 ml | 60 | 60 |
| Osmolarité | mOsm/l | 650 | 650 |