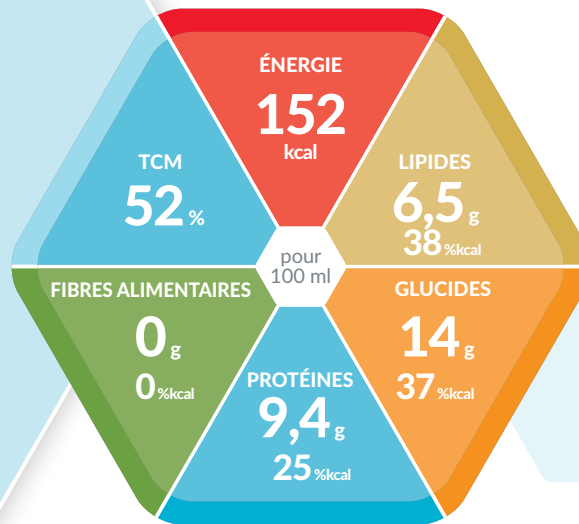


PEPTAMEN[®] AF



SmartFlex[®]
L'ORIGINAL



PRÉPARATION NUTRITIONNELLE ENTÉRALE ENTÈREMENT ASSIMILABLE, RICHE EN ÉNERGIE ET EN PROTÉINES

Caractéristiques

- Hyperénergétique (1,5 kcal / ml)
- Riche en protéines (25 %kcal)
- Protéines de lactosérum 100% hydrolysées
- 52% des lipides sous forme de TCM
- Riche en acides gras oméga-3 (0,270 g EPA et DHA / 100 ml)
- Exempt de fibres alimentaires
- Pauvre en lactose (< 0,3 g / 100 ml)
- Exempt de gluten

Indications

- Lors de besoins énergétiques et protéiques accrus, en particulier chez les patients critiques (p. ex. en cas de septicémie, stress oxydatif, SDRA/OAP, tolérance de volume limitée)
- En cas de dénutrition ou de risque de dénutrition, en particulier lors de troubles liés à la métabolisation des graisses (par ex. insuffisance pancréatique) ou lors de syndrome de malabsorption et de l'intestin court
- Mucoviscidose
- Lors de maladies inflammatoires chroniques de l'intestin
- Pour une alimentation à court et à long terme bien tolérée en cas de passage d'une nutrition parentérale à une nutrition entérale
- Lors de troubles de la vidange gastrique et autres intolérances liées à l'alimentation par sonde avec des formules standards

Dosage recommandé

- **Pour une alimentation exclusive:**
1.000 à 1.500 ml par jour (2 - 3 SmartFlex[®])
- **Pour une alimentation complémentaire:**
≥ 500 ml par jour ou selon les indications du médecin

Conservation

Non ouvert, conserver dans un endroit sec et frais. Bien agiter avant emploi. Après trocassage, administrer dans

Avis importants

- Utiliser sous contrôle médical
- Destiné aux patients adultes
- Ne jamais mélanger de médicaments ou d'autres aliments au produit
- Ne pas administrer par voie intraveineuse (I.V.)
- Conditionné sous atmosphère protectrice
- Denrée alimentaire destinée à des fins médicales spéciales

Ingrédients

Eau, maltodextrine, protéines hydrolysées de lactosérum (lait), triglycérides à chaînes moyennes, huile de soja, huile de poisson, minéraux (citrate de sodium, citrate de potassium, citrate de calcium, phosphate de sodium, chlorure de magnésium, chlorure de sodium, oxyde de magnésium, chlorure de potassium, hydroxyde de potassium, sulfate ferreux, sulfate de zinc, sulfate de manganèse, sulfate de cuivre, fluorure de sodium, iode de potassium, chlorure de chrome, sélénate de sodium, molybdate de sodium), émulsifiants (lécithine de soja, E471), vitamines (C, E, niacine, acide pantothénique, thiamine, B6, A, riboflavine, acide folique, K, biotine, D, B12), anti-oxydants (E307, E304).

Allergènes: poisson, soja, lait

Informations de commande

Peptamen [®] AF	N° d'art.	Pharmacode	
		pièce	carton
Neutre (carton de 12 x 500 ml)	12383270	7712034	7712040

 **Nestlé**
HealthScience[®]

Informations nutritionnelles

Peptamen® AF		100 ml
ÉNERGIE		
	kJ	638
	kcal	152
Lipides, dont	g	6,5
	% kcal	38%
- ac. gras saturés	g	3,8
- TCM	g	3,4
- ac. gras mono-insaturés	g	0,65
- ac. gras poly-insaturés	g	1,2
- oméga-3	g	0,36
- oméga-6	g	0,82
Glucides, dont	g	14
	% kcal	37%
- Sucres	g	1,4
- Lactose	g	< 0,30
Fibres alimentaires	g	0
	% kcal	-
Source de fibres alimentaires		-
Protéines	g	9,4
	% kcal	25%
Source de protéines		Protéines de lactosérum 100% hydrolysées
SELS MINÉRAUX		
Sodium	mg	130
	mmol	5,7
Potassium	mg	270
	mmol	6,9
Chlorure	mg	55
	mmol	1,5
Calcium	mg	100
	mmol	2,5
Phosphore	mg	60
	mmol	1,9
Magnésium	mg	30
	mmol	1,3
Fer	mg	1,6
Zinc	mg	1,5
Cuivre	mg	0,18
Manganèse	mg	0,34
Fluor	mg	0,16
Sélénium	µg	10
Chrome	µg	9,0
Molybdène	µg	25
Iode	µg	20
VITAMINES		
A	µg RE	170
D	µg	1,7
E	mg	2,9
K	µg	9,9
C	mg	18
Thiamine	mg	0,28
Riboflavine	mg	0,22
Niacine	mg NE	4,0
B ₆	mg	0,29
Acide folique	µg	40
B ₁₂	µg	0,45
Biotine	µg	5,4
Acide pantothénique	mg	0,94
Choline	mg	-
Osmolarité	mOsm/l	425
Eau	g	78

RE = équivalent rétinol ; NE = équivalent niacine

Nutriments

LIPIDES:

Peptamen® AF contient des triglycérides à chaîne moyenne (TCM), de l'huile de soja de haute qualité nutritionnelle et de l'huile de poisson. La teneur en acides gras oméga-3 s'élève à 0,36 g par 100 ml.

	en % de la teneur totale en lipides	g / 100 ml
ac. gras saturés, dont	58	3,8
- TCM	52	3,4
ac. gras mono-insaturés	10	0,65
ac. gras poly-insaturés, dont	18	1,2
- oméga-3	5,5	0,36
Rapport oméga-6 : oméga-3	2,3:1	

GLUCIDES:

L'ingrédient principal est la maltodextrine.

	en % de la teneur totale en glucides	g / 100 ml
Oligo- et polysaccharides	90	12,6
Sucre (mono- et disaccharides)	10	1,4
Lactose	-	< 0,30

FIBRES ALIMENTAIRES:

Peptamen® AF ne contient pas de fibres alimentaires.

PROTÉINES:

Peptamen® AF contient des protéines de lactosérum de haute qualité, 100% hydrolysées et facilement digestibles. 1 litre contient 94 g de protéines.

MINÉRAUX ET VITAMINES:

Les besoins journaliers en micronutriments (vitamines et minéraux) sont couverts à partir de 1.500 kcal.



Nestlé Suisse S.A.,
Nestlé Health Science
Entre-Deux-Villes, 1800 Vevey
Infoline: 0848 000 303
www.nestlehealthscience.ch