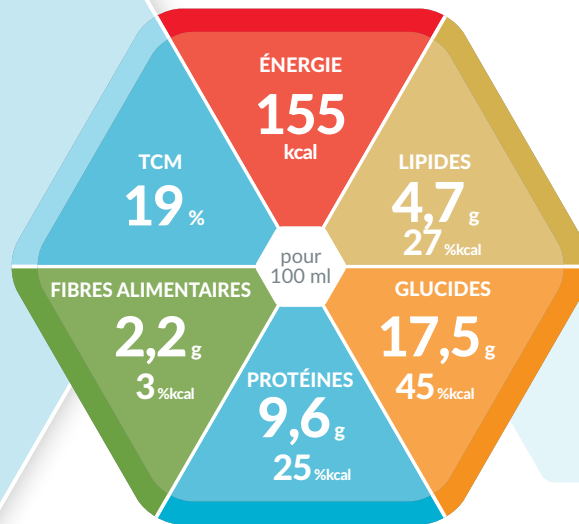




SmartFlex®
L'ORIGINAL



PRÉPARATION NUTRITIONNELLE ENTÉRALE RICHE EN ÉNERGIE ET EN PROTÉINES AVEC DES FIBRES ALIMENTAIRES SOLUBLES (PHGG)

Caractéristiques

- Riche en protéines (25 % kcal)
- Hyperénergétique (1,5 kcal / ml)
- Contient des fibres alimentaires (22 g de fibres de guar solubles et hydrolysées par litre)
- Pauvre en lactose (< 0,5 g / 100 ml)
- Exempt de gluten

Indications

- Pour couvrir des besoins énergétiques et/ou protéiques accrus en cas d'absence ou de limitation de la capacité à s'alimenter suffisamment
- En cas de dénutrition ou de risque de dénutrition, de troubles intestinaux (diarrhée, constipation, infections), de maladies tumorales et pour favoriser la cicatrisation des plaies lors de troubles de la cicatrisation
- Lors de restriction hydrique (p. ex. insuffisance cardiaque ou rénale)
- Pour les patients en soins intensifs nécessitant une alimentation par sonde à long terme

Dosage recommandé

- **Pour une alimentation exclusive:**
1.000 à 1.500 ml par jour (2 - 3 SmartFlex®)
- **Pour une alimentation complémentaire:**
≥ 500 ml par jour ou selon les indications du médecin

Conservation

Non ouvert, conserver dans un endroit sec et frais. Bien agiter avant emploi. Après trocardage, administrer dans les 24 heures. Après ouverture, refermer, conserver au réfrigérateur et consommer dans les 24 heures.

Avis importants

- Utiliser sous contrôle médical
- Convient dès l'âge de 3 ans
- Ne jamais mélanger de médicaments ou d'autres aliments au produit
- Ne pas administrer par voie intraveineuse (I.V.)
- Conditionné sous atmosphère protectrice
- Denrée alimentaire destinée à des fins médicales spéciales

Ingrédients

Eau, maltodextrine, protéines de lait (entières et hydrolysées), huiles végétales (colza, tournesol), fibres (gomme de guar partiellement hydrolysée (PHGG)), triglycérides à chaînes moyennes (TCM), huile de poisson, minéraux (phosphate de potassium, citrate de magnésium, chlorure de potassium, hydroxide de potassium, chlorure de sodium, lactate de fer, sulfate de zinc, gluconate de cuivre, sulfate de manganèse, fluorure de sodium, chlorure de chrome, iodure de potassium, molybdate de sodium, sélénite de sodium), émulsifiants (E472c, E471), bitartrate de choline, vitamines (C, E, niacine, acide pantothénique, B6, thiamine, riboflavine, A, acide folique, K, biotine, D, B12), antioxydant (E304, E330).

Allergènes : poisson, lait

Informations de commande

| Novasource® GI Advance | N° d'art. | Pharmacode | |
|-----------------------------------|-----------|------------|---------|
| | | pièce | carton |
| Neutre (carton de 12 x 500 ml) | 12309127 | 6692855 | 6847565 |

Informations nutritionnelles

| Novasource® GI Advance | | 100 ml |
|-------------------------------|--------|-------------------------------|
| ÉNERGIE | | |
| | kJ | 652 |
| | kcal | 155 |
| Lipides, dont | g | 4,7 |
| | % kcal | 27% |
| - ac. gras saturés | g | 1,5 |
| - TCM | g | 0,90 |
| - ac. gras mono-insaturés | g | 1,9 |
| - ac. gras poly-insaturés | g | 1,2 |
| - oméga-3 | g | 0,30 |
| - oméga-6 | g | 0,74 |
| Glucides, dont | g | 17,5 |
| | % kcal | 45% |
| - Sucres | g | 1,8 |
| - Lactose | g | < 0,5 |
| Fibres alimentaires | g | 2,2 |
| | % kcal | 3% |
| Source de fibres alimentaires | | PHGG* |
| Protéines | g | 9,6 |
| | % kcal | 25% |
| Source de protéines | | 21% lactosérum 79% caséine |
| SELS MINÉRAUX | | |
| Sodium | mg | 67 |
| | mmol | 2,9 |
| Potassium | mg | 177 |
| | mmol | 4,5 |
| Chlorure | mg | 80 |
| | mmol | 2,3 |
| Calcium | mg | 105 |
| | mmol | 2,6 |
| Phosphore | mg | 100 |
| | mmol | 3,2 |
| Magnésium | mg | 21 |
| | mmol | 0,9 |
| Fer | mg | 1,7 |
| Zinc | mg | 1,8 |
| Cuivre | mg | 0,24 |
| Manganèse | mg | 0,36 |
| Fluor | mg | 0,16 |
| Sélénium | µg | 10 |
| Chrome | µg | 15 |
| Molybdène | µg | 18 |
| Iode | µg | 22 |
| VITAMINES | | |
| A | µg RE | 170 |
| D | µg | 2,2 |
| E | mg | 2,7 |
| K | µg | 11 |
| C | mg | 19 |
| Thiamine | mg | 0,25 |
| Riboflavine | mg | 0,27 |
| Niacine | mg NE | 3,1 |
| B ₆ | mg | 0,28 |
| Acide folique | µg | 45 |
| B ₁₂ | µg | 0,59 |
| Biotine | µg | 7,0 |
| Acide pantothénique | mg | 0,80 |
| Choline | mg | 57 |
| Osmolarité | mOsm/l | 335 |
| Eau | g | 75 |

RE = équivalent rétinol ; NE = équivalent niacine ;
* PHGG: 100% gomme de guar partiellement hydrolysée

Nutriments

LIPIDES:

Novasource® GI Advance contient des huiles végétales de haute qualité nutritionnelle (colza et tournesol) et des triglycérides à chaîne moyenne (TCM). 19% des lipides sont sous forme de TCM.

| | en % de la teneur totale en lipides | g / 100 ml |
|-------------------------------|-------------------------------------|------------|
| ac. gras saturés, dont | 32 | 1,5 |
| - TCM | 19 | 0,90 |
| ac. gras mono-insaturés | 41 | 1,9 |
| ac. gras poly-insaturés, dont | 26 | 1,2 |
| - oméga-3 | 3 | 0,30 |
| Rapport oméga-6 : oméga-3 | 3 : 1 | |

GLUCIDES:

L'ingrédient principal est la maltodextrine.

| | en % de la teneur totale en glucides | g / 100 ml |
|--------------------------------|--------------------------------------|------------|
| Oligo- et polysaccharides | 90 | 15,7 |
| Sucre (mono- et disaccharides) | 10 | 1,8 |
| Lactose | - | < 0,5 |

FIBRES ALIMENTAIRES:

Novasource® GI Advance contient 100% de fibres de guar solubles et hydrolysées / PHGG (Partially Hydrolysed Guar Gum). Les PHGG sont entièrement fermentées dans le côlon et soutiennent ainsi une flore intestinale physiologique et la fonction intestinale, notamment la régénération de la muqueuse intestinale et la réabsorption du sodium et de l'eau par l'intestin.

| | en % de la teneur totale en fibres alimentaires | g / 100 ml |
|----------|---|------------|
| Solubles | 100 | 2,2 |

PROTÉINES:

Novasource® GI Advance contient de la protéine de lait de haute qualité (79% de caséine, 21% de lactosérum). 1 litre contient 96 g de protéines.

MINÉRAUX ET VITAMINES:

Les besoins journaliers en micronutriments (vitamines et minéraux) sont couverts à partir de 1.500 kcal.



Nestlé Suisse S.A.,
Nestlé Health Science
Entre-Deux-Villes, 1800 Vevey
Infoline: 0848 000 303
www.nestlehealthscience.ch