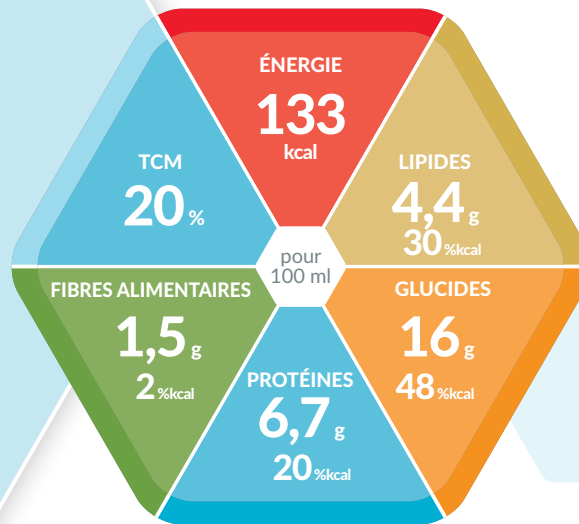




**SmartFlex<sup>®</sup>**  
L'ORIGINAL



## PRÉPARATION NUTRITIONNELLE ENTÉRALE RICHE EN PROTÉINES AVEC DES FIBRES ALIMENTAIRES

### Caractéristiques

- Riche en protéines (20 %kcal)
- Hyperénergétique (1,3 kcal / ml)
- Contient des fibres alimentaires (50% de fibres alimentaires solubles et 50% de fibres alimentaires insolubles)
- Exempt de gluten
- Exempt de lactose (< 0,05 g / 100 ml)

### Indications

- Pour couvrir des besoins énergétiques et/ou protéiques accrus en cas d'absence ou de limitation de la capacité à s'alimenter suffisamment
- En cas de dénutrition ou de risque de dénutrition, particulièrement lors de besoins protéiques élevés p. ex. en cas de troubles de la cicatrisation, de stress métabolique, de traumatisme, de situation post-opératoire, pour des patients oncologiques et/ou gériatriques
- Alimentation physiologique à long terme avec un mélange de fibres alimentaires bien toléré

### Dosage recommandé

- **Pour une alimentation exclusive:**  
1.500 à 2.000 ml par jour (3 – 4 SmartFlex<sup>®</sup>)
- **Pour une alimentation complémentaire:**  
≥ 500 ml par jour ou selon les indications du médecin

### Conservation

Non ouvert, conserver dans un endroit sec et frais. Bien agiter avant emploi. Après trocardage, administrer dans les 24 heures. Après ouverture, refermer, conserver au réfrigérateur et consommer dans les 24 heures.

### Avis importants

- Utiliser sous contrôle médical
- Convient dès l'âge de 3 ans
- Ne jamais mélanger de médicaments ou d'autres aliments au produit
- Ne pas administrer par voie intraveineuse (I.V.)
- Conditionné sous atmosphère protectrice
- Denrée alimentaire destinée à des fins médicales spéciales

### Ingrédients

Eau, maltodextrine, protéines de lait, huiles végétales (colza, tournesol), fibres (fibres de pois, gomme d'acacia, fructo-oligosaccharides, inuline), triglycérides à chaîne moyenne (TCM), minéraux (citrate de sodium, phosphate de potassium, chlorure de potassium, citrate de potassium, citrate de magnésium, phosphate de calcium, chlorure de sodium, lactate ferreux, sulfate de zinc, gluconate de cuivre, sulfate de manganèse, fluorure de sodium, sélénite de sodium, chlorure de chrome, molybdate de sodium, iodure de potassium), émulsifiants (E472c, E471), huile de poisson, stabilisants (E460, E466, E407), bitartrate de choline, vitamines (C, E, niacine, acide pantothénique, B6, thiamine, A, riboflavine, bêta-carotène, acide folique, D, B12, K, biotine), antioxydant (E304).

Allergènes: poisson, lait

### Informations de commande

Isosource <sup>®</sup> Protein Fibre	N° d'art.	Pharmacode pièce	carton
Neutre (carton de 12 x 500 ml)	12138994	2753672	5233476

## Informations nutritionnelles

Isosource® Protein Fibre		100 ml
<b>ÉNERGIE</b>		
	kJ	561
	kcal	133
<b>Lipides, dont</b>	g	4,4
	% kcal	30%
- ac. gras saturés	g	1,4
- TCM	g	0,88
- ac. gras mono-insaturés	g	2,0
- ac. gras poly-insaturés	g	1,0
- oméga-3	g	0,175
- oméga-6	g	0,72
<b>Glucides, dont</b>	g	16
	% kcal	48%
- Sucres	g	1,5
- Lactose	g	< 0,05
<b>Fibres alimentaires</b>	g	1,5
	% kcal	2%
Source de fibres alimentaires		IS50*
<b>Protéines</b>	g	6,7
	% kcal	20%
Source de protéines		Caséine
<b>SELS MINÉRAUX</b>		
Sodium	mg	120
	mmol	5,2
Potassium	mg	120
	mmol	3,1
Chlorure	mg	75
	mmol	2,1
Calcium	mg	90
	mmol	2,3
Phosphore	mg	75
	mmol	2,4
Magnésium	mg	14
	mmol	0,58
Fer	mg	1,1
Zinc	mg	1,1
Cuivre	mg	0,17
Manganèse	mg	0,30
Fluor	mg	0,16
Sélénium	µg	8,5
Chrome	µg	11
Molybdène	µg	13
Iode	µg	19
<b>VITAMINES</b>		
A	µg RE	140
D	µg	1,8
E	mg	1,9
K	µg	9,0
C	mg	14
Thiamine	mg	0,19
Riboflavine	mg	0,23
Niacine	mg NE	2,5
B <sub>6</sub>	mg	0,25
Acide folique	µg	37
B <sub>12</sub>	µg	0,60
Biotine	µg	5,8
Acide pantothénique	mg	0,75
Choline	mg	50
Osmolarité	mOsm/l	311
Eau	g	79

RE = équivalent rétinol ; NE = équivalent niacine ; \* IS50 : 50% de fibres alimentaires solubles et 50% de fibres alimentaires insolubles : fibres de pois, gomme d'acacia, fructo-oligosaccharides, inuline

## Nutriments

### LIPIDES:

Isosource® Protein Fibre contient des huiles végétales de haute qualité nutritionnelle (colza et tournesol), des triglycérides à chaîne moyenne (TCM) et de l'huile de poisson. 20% des lipides sont sous forme de TCM.

	en % de la teneur totale en lipides	g / 100 ml
ac. gras saturés, dont	32	1,4
- TCM	20	0,88
ac. gras mono-insaturés	45	2
ac. gras poly-insaturés, dont	23	1
- oméga-3	4	0,18
Rapport oméga-6 : oméga-3	4,1:1	

### GLUCIDES:

L'ingrédient principal est la maltodextrine.

	en % de la teneur totale en glucides	g / 100 ml
Oligo- et polysaccharides	91	14,5
Sucre (mono- et disaccharides)	9	1,5
Lactose	-	< 0,05

### FIBRES ALIMENTAIRES:

Mélange de fibres alimentaires breveté IS50 avec 50% de fibres alimentaires solubles et 50% de fibres alimentaires insolubles.

	en % de la teneur totale en fibres alimentaires	g / 100 ml
Solubles	50	0,75
Insolubles	50	0,75

### PROTÉINES:

Isosource® Protein Fibre contient de la protéine de lait (caséine) de haute qualité.

### MINÉRAUX ET VITAMINES:

Les besoins journaliers en micronutriments (vitamines et minéraux) sont couverts à partir de 1.500 kcal.



Nestlé Suisse S.A.,  
Nestlé Health Science  
Entre-Deux-Villes, 1800 Vevey  
Infoline: 0848 000 303  
www.nestlehealthscience.ch