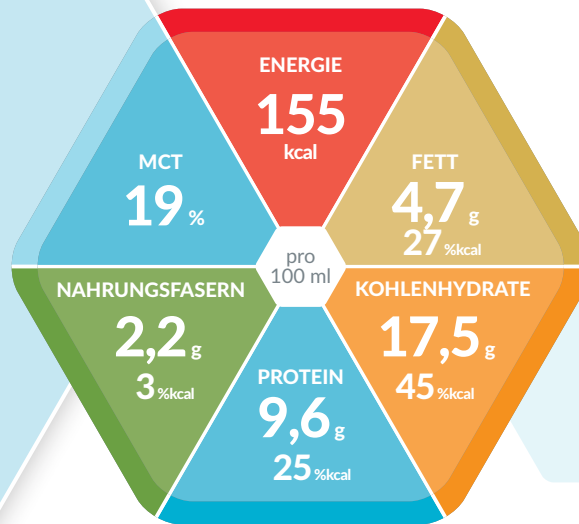


# NOVASOURCE<sup>®</sup> GI advance



**SmartFlex<sup>®</sup>**  
DAS ORIGINAL



## PROTEINREICHE, HOCHKALORISCHE SONDENNAHRUNG MIT LÖSLICHEN NAHRUNGSFASERN (PHGG)

### Produkteigenschaften

- Proteinreich (25% der kcal)
- Hochkalorisch (1,5 kcal / ml)
- Nahrungsfaserhaltig (22 g lösliche, hydrolysierte Guarfasern pro Liter)
- Lactosearm (< 0,5 g / 100 ml)
- Glutenfrei

### Indikationen

- Zur Deckung eines erhöhten Protein- und / oder Energiebedarfs bei fehlender oder eingeschränkter Fähigkeit zur ausreichenden normalen Ernährung
- Bei drohender oder bestehender Mangelernährung oder Funktionsstörungen des Dickdarmes (Diarroee, Obstipation, Infektionen), Tumorerkrankungen und zur Förderung der Wundheilung
- Bei Einschränkung der Flüssigkeitszufuhr (Herz- und / oder Niereninsuffizienz ect.)
- Zur Langzeiternährung von Intensivpatienten

### Dosierung

- **Zur ausschliesslichen Ernährung:** 1.000 bis 1.500 ml pro Tag (2 - 3 SmartFlex<sup>®</sup>)
- **Zur ergänzenden Ernährung:** ≥ 500 ml pro Tag oder nach ärztlicher Anweisung

### Lagerung

Ungeöffnet, kühl und trocken lagern. Bei Verwendung des Spike- oder Universaladapters innerhalb von 24 Stunden applizieren. Geöffnete SmartFlex<sup>®</sup> wiederverschliessen, im Kühlschrank aufbewahren und innerhalb von 24 Stunden verwenden.

### Besondere Hinweise

- Unter medizinischer Kontrolle verwenden
- Nicht geeignet für Kinder unter 3 Jahren
- Nicht mit anderer Nahrung mischen oder mit Medikamenten versetzen
- Nicht zur parenteralen Verwendung
- Unter Schutzatmosphäre verpackt
- Lebensmittel für besondere medizinische Zwecke (Bilanzierte Diät)

### Zutatenliste

Wasser, Maltodextrin, intaktes und hydrolysiertes Milcheiweiss, pflanzliche Öle (Raps-, Sonnenblumenöl), Ballaststoffe/Nahrungsfasern (teilverhydrolysiertes Guarkernmehl), mittelkettige Triglyceride (MCT), Fischöl, Mineralstoffe (Kaliumphosphat, Magnesiumcitrat, Kaliumchlorid, Kaliumhydroxid, Natriumchlorid, Eisenlactat, Zinksulfat, Kupfergluconat, Mangansulfat, Natriumfluorid, Chromchlorid, Kaliumiodid, Natriummolybdat, Natriumselenit), Emulgatoren (E472c, E471), Cholinbitartrat, Vitamine (C, E, Niacin, Pantothensäure, B6, Thiamin, Riboflavin, A, Folsäure, K, Biotin, D, B12), Antioxidationsmittel (E 304, E 330).

**Allergene:** Fisch, Milch

### Bestellinformation

Novasource <sup>®</sup> GI Advance	Art.-Nr.	Pharmacode Stück Karton	
Neutral (Karton à 12 x 500 ml)	12309127	6692855	6847565

## Nährwertinformation

Novasource® GI Advance		100 ml
<b>ENERGIE</b>		
	kJ	652
	kcal	155
<b>Fett, davon</b>	g	4,7
	% kcal	27%
- gesättigte Fettsäuren	g	1,5
- MCT	g	0,90
- einfach ungesättigte Fettsäuren	g	1,9
- mehrfach ungesättigte Fettsäuren	g	1,2
- Omega-3	g	0,30
- Omega-6	g	0,74
<b>Kohlenhydrate, davon</b>	g	17,5
	% kcal	45%
- Zucker	g	1,8
- davon Lactose	g	< 0,5
<b>Nahrungsfasern</b>	g	2,2
	% kcal	3%
Nahrungsfaserquelle		PHGG*
<b>Protein</b>	g	9,6
	% kcal	25%
Proteinquelle		21% Molke 79% Kasein
<b>MINERALSTOFFE</b>		
Natrium	mg	67
	mmol	2,9
Kalium	mg	177
	mmol	4,5
Chlorid	mg	80
	mmol	2,3
Calcium	mg	105
	mmol	2,6
Phosphor	mg	100
	mmol	3,2
Magnesium	mg	21
	mmol	0,9
Eisen	mg	1,7
Zink	mg	1,8
Kupfer	mg	0,24
Mangan	mg	0,36
Fluorid	mg	0,16
Selen	µg	10
Chrom	µg	15
Molybdän	µg	18
Jod	µg	22
<b>VITAMINE</b>		
A	µg RE	170
D	µg	2,2
E	mg	2,7
K	µg	11
C	mg	19
Thiamin	mg	0,25
Riboflavin	mg	0,27
Niacin	mg NE	3,1
B <sub>6</sub>	mg	0,28
Folsäure	µg	45
B <sub>12</sub>	µg	0,59
Biotin	µg	7,0
Pantothensäure	mg	0,80
Cholin	mg	57
Osmolarität	mOsm/l	335
Wassergehalt	g	75

## Nährstoffe

### FETT:

Der Fettanteil besteht aus ernährungsphysiologisch hochwertigen Pflanzenölen (Raps- und Sonnenblumenöl), mittelkettigen Triglyceriden (MCT) und Fischöl. Der MCT Anteil im Fett beträgt 19%.

	in % vom Gesamtfettanteil	g / 100 ml
gesättigte Fettsäuren, davon	32	1,5
- MCT	19	0,90
einfach ungesättigte Fettsäuren	41	1,9
mehrfach ungesättigte Fettsäuren, davon	26	1,2
- Omega-3-Fettsäuren	3	0,30
Verhältnis Omega-6 : Omega-3	3 : 1	

### KOHLLENHYDRATE:

Der Hauptbestandteil ist Maltodextrin.

	in % vom Gesamtkohlenhydratanteil	g / 100 ml
Oligo- und Polysaccharide	90	15,7
Zucker (Mono- u. Disaccharide)	10	1,8
Lactose	-	< 0,5

### NAHRUNGSFASERN:

Novasource® GI Advance enthält 100% lösliche, hydrolysierte Guarfasern / PHGG (Partially Hydrolysed Guar Gum). PHGG werden im Dickdarm vollständig fermentiert und unterstützen dadurch die physiologische Darmflora und Darmfunktion v.a. die Regeneration der Darmmucosa und die Natrium- und Wasserrückresorption aus dem Darm.

	in % vom Gesamtfettanteil	g / 100 ml
löslich	100	2,2

### PROTEIN:

Die Proteinkomponente in Novasource® GI Advance besteht aus hochwertigem Milcheiweiss (79% Kaseinat, 21% Molkenprotein). 1 Liter enthält 96 g Protein.

### MINERALSTOFFE UND VITAMINE:

Der Tagesbedarf an Mikronährstoffen (Vitaminen und Mineralstoffen) ist ab 1500 kcal gedeckt.



Nestlé Suisse S.A.,  
Nestlé Health Science  
Entre-Deux-Villes, 1800 Vevey  
Infoline: 0848 000 303  
www.nestlehealthscience.ch