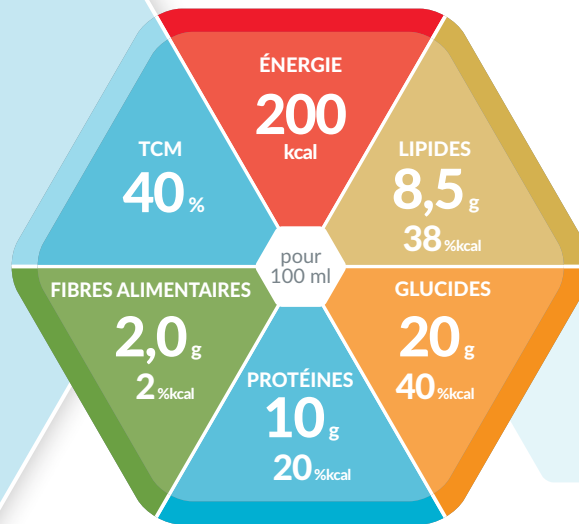




**SmartFlex®**  
L'ORIGINAL



## PRÉPARATION NUTRITIONNELLE ENTÉRALE RICHE EN ÉNERGIE ET EN PROTÉINES AVEC DES FIBRES ALIMENTAIRES

### Caractéristiques

- Hyperénergétique (2,0 kcal / ml)
- Riche en protéines (20 %kcal)
- Contient des fibres alimentaires (50% de fibres alimentaires solubles et 50% de fibres alimentaires insolubles)
- 40% des lipides sous forme de TCM
- Pauvre en lactose (< 0,5 g / 100 ml)
- Exempt de gluten

### Indications

- Pour couvrir des besoins énergétiques et/ou protéiques accrus en cas d'absence ou de limitation de la capacité à s'alimenter suffisamment
- En cas de dénutrition ou de risque de dénutrition, particulièrement lors de besoins protéiques élevés p. ex. en cas de troubles de la cicatrisation, de stress métabolique, de traumatisme, de situation post-opératoire, pour des patients oncologiques et/ou gériatriques
- Lors de restriction hydrique (p. ex. insuffisance cardiaque et/ou rénale)
- Alimentation physiologique à long terme – convient également lors de diabète sucré ou de diminution de la tolérance au glucose

### Dosage recommandé

- **Pour une alimentation exclusive:**  
750 à 1.000 ml par jour
- **Pour une alimentation complémentaire:**  
≥ 250 ml par jour ou selon les indications du médecin

### Conservation

Non ouvert, conserver dans un endroit sec et frais. Bien agiter avant emploi. Après trocantage, administrer dans les 24 heures. Après ouverture, refermer, conserver au réfrigérateur et consommer dans les 24 heures.

### Avis importants

- Utiliser sous contrôle médical
- Convient dès l'âge de 3 ans
- Ne jamais mélanger de médicaments ou d'autres aliments au produit
- Ne pas administrer par voie intraveineuse (I.V.)
- Conditionné sous atmosphère protectrice
- Denrée alimentaire destinée à des fins médicales spéciales

### Ingrédients

Eau, maltodextrine, protéines de lait (caséine, lactosérum), triglycérides à chaînes moyennes, huiles végétales (colza, tournesol), fibres (fibre de pois, gomme d'acacia, fructo-oligosaccharides, inuline), huile de poisson, minéraux (phosphate de potassium, chlorure de potassium, carbonate de magnésium, citrate de potassium, citrate de sodium, chlorure de sodium, phosphate de calcium, oxyde de magnésium, lactate ferreux, sulfate de zinc, gluconate de cuivre, sulfate de manganèse, fluorure de sodium, chlorure de chrome, molybdate de sodium, iodure de potassium, sélénite de sodium), bitartrate de choline, émulsifiants (E471, lécithine de soja, E472c), vitamines (C, E, niacine, acide pantothénique, B6, thiamine, riboflavine, A, acide folique, K, biotine, D, B12), correcteur d'acidité (E330), stabilisants (E407, E418), antioxydant (E304).

**Allergènes:** lait, poisson, soja

### Informations de commande

Isosource® 2.0 Protein Fibre	N° d'art.	Pharmacode	
		pièce	carton
Neutre (carton de 12 x 500 ml)	12351533	7783246	7783247

## Informations nutritionnelles

Isosource® 2.0 Protein Fibre		100 ml
<b>ÉNERGIE</b>		
	KJ	840
	kcal	200
<b>Lipides, dont</b>	g	8,5
	% kcal	38%
- ac. gras saturés	g	4,4
- TCM	g	3,4
- ac. gras mono-insaturés	g	2,1
- ac. gras poly-insaturés	g	0,92
- oméga-3	g	0,42
- oméga-6	g	0,50
<b>Glucides, dont</b>	g	20
	% kcal	40%
- Sucres	g	1,5
- Lactose	g	< 0,5
<b>Fibres alimentaires</b>	g	2,0
	% kcal	2%
Source de fibres alimentaires		IS50*
<b>Protéines</b>	g	10
	% kcal	20%
Source de protéines		85% caséine, 15% lactosérum
<b>SELS MINÉRAUX</b>		
Sodium	mg	65
	mmol	2,8
Potassium	mg	180
	mmol	4,6
Chlorure	mg	80
	mmol	2,3
Calcium	mg	125
	mmol	3,1
Phosphore	mg	125
	mmol	4,0
Magnésium	mg	33
	mmol	1,4
Fer	mg	2,0
Zinc	mg	1,9
Cuivre	mg	0,28
Manganèse	mg	0,48
Fluor	mg	0,25
Sélénium	µg	11
Chrome	µg	18
Molybdène	µg	19
Iode	µg	35
<b>VITAMINES</b>		
A	µg RE	160
D	µg	2,6
E	mg	4,0
K	µg	11
C	mg	22
Thiamine	mg	0,30
Riboflavine	mg	0,30
Niacine	mg NE	4,0
B6	mg	0,35
Acide folique	µg	60
B12	µg	0,70
Biotine	µg	10
Acide pantothénique	mg	1,0
Choline	mg	80
Osmolarité	mOsm/l	395
Eau	g	68

RE = équivalent rétinol ; NE = équivalent niacine ; \* IS50 : 50% de fibres alimentaires solubles et 50% de fibres alimentaires insolubles : fibres de pois, gomme d'acacia, fructo-oligosaccharides, inuline

## Nutriments

### LIPIDES:

Isosource® 2.0 Protein Fibre contient des huiles végétales de haute qualité nutritionnelle (colza et tournesol), des triglycérides à chaîne moyenne (TCM) et de l'huile de poisson. 40% des lipides sont sous forme de TCM.

	en % de la teneur totale en lipides	g / 100 ml
ac. gras saturés, dont	52	4,4
- TCM	40	3,4
ac. gras mono-insaturés	25	2,1
ac. gras poly-insaturés, dont	11	0,92
- oméga-3	5	0,42
Rapport oméga-6 : oméga-3		1,2:1

### GLUCIDES:

L'ingrédient principal est la maltodextrine.

	en % de la teneur totale en glucides	g / 100 ml
Oligo- et polysaccharides	93	19
Sucre (mono- et disaccharides)	7	1,5
Lactose	-	< 0,5

### FIBRES ALIMENTAIRES:

Mélange de fibres alimentaires breveté IS50 avec 50% de fibres alimentaires solubles et 50% de fibres alimentaires insolubles.

	en % de la teneur totale en fibres alimentaires	g / 100 ml
Solubles	50	1,0
Insolubles	50	1,0

### PROTÉINES:

Isosource® 2.0 Protein Fibre contient 85% de caséine et 15% de lactosérum.

### MINÉRAUX ET VITAMINES:

Les besoins journaliers en micronutriments (vitamines et minéraux) sont couverts à partir de 1.500 kcal.



Nestlé Suisse S.A.,  
Nestlé Health Science  
Entre-Deux-Villes, 1800 Vevey  
Infoline: 0848 000 303  
www.nestlehealthscience.ch