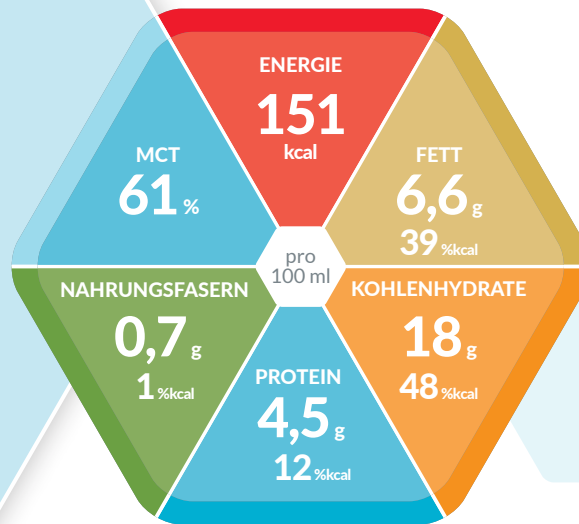


PEPTAMEN[®]

Junior Advance



SmartFlex[®]
DAS ORIGINAL



HOCHKALORISCHE SONDENNAHRUNG AUF MOLKENPEPTIDBASIS, MIT MCT*-FETT UND LÖSLICHEN NAHRUNGSFASERN

Produkteigenschaften

- Hochkalorisch (1,51 kcal/ml)
- 100% hydrolysiertes Molkenprotein
- 61% MCT im Fettanteil
- Angereichert mit Fischöl
- Mit löslichem Nahrungsfasermix Prebio1[™] (FOS, Inulin)
- Glutenfrei und lactosearm (< 0,2 g/100 ml)

Indikationen

Bei bestehender oder drohender Mangelernährung, insbesondere bei eingeschränkter Verdauungsfunktion und/oder Malassimilationssyndrom, kombiniert mit erhöhtem Energie- und Proteinbedarf; zur frühen enteralen Ernährung.

Dosierung

Nach ärztlicher Anweisung, angepasst an die individuellen Ernährungsbedürfnisse, Gewicht und Alter des Kindes.

Lagerung

Ungeöffnet, kühl und trocken lagern. Vor Gebrauch schütteln. Bei Verwendung des Spike- oder Universaladapters innerhalb von 24 Stunden applizieren. Geöffnete Flasche wiederverschliessen, im Kühlschrank aufbewahren und innerhalb von 24 Stunden verbrauchen.

Besondere Hinweise

- Unter medizinischer Kontrolle verwenden
- Geeignet für Kinder ab 1 Jahr
- Als einzige Nahrungsquelle geeignet
- Nicht mit anderer Nahrung mischen oder mit Medikamenten versetzen
- Nicht zur parenteralen Verwendung
- Nicht geeignet bei Kuhmilcheiweissallergie
- Lebensmittel für besondere medizinische Zwecke (bilanzierte Diät)

Zutatenliste

Wasser, Maltodextrin, hydrolysiertes Molkenprotein (Milch), mittelkettige Triglyceride, pflanzliche Öle (Soja-, Rapsöl), Mineralstoffe (Calciumphosphat, Magnesiumchlorid, Natriumcitrat, Calciumcitrat, Kaliumcitrat, Kaliumchlorid, Natriumchlorid, Natriumphosphat, Kaliumphosphat, Kaliumhydroxid, Magnesiumoxid, Eisenlactat, Zinksulfat, Kupfergluconat, Mangansulfat, Natriumfluorid, Kaliumiodid, Chromchlorid, Natriumsele nit, Natriummolybdat), Ballaststoffe (Fructooligosaccharide, Inulin), Emulgator (Sojalecithin, E471), Fischöl, Aroma, Vitamine (C, E, Niacin, Pantothen säure, B6, Riboflavin, Thiamin, A, Folsäure, K, Biotin, D), Cholinchlorid, Taurin, Verdickungsmittel (E412), L-Carnitin, Stabilisator (E407).

Allergene: Milch, Soja, Fisch

Bestellinformation

	Art.-Nr.	Pharmacode
Neutral (Karton à 12 x 500 ml)	12383267	7713513 (Stück) 5432514 (Karton)

Nährwertinformation

Peptamen® Junior Advance		100 ml
ENERGIE		
	kJ	632
	kcal	151
Fett, davon	g	6,6
	% kcal	39%
- gesättigte Fettsäuren	g	4,0
- MCT	g	4,0
	%	61
- einfach ungesättigte Fettsäuren	g	0,86
- mehrfach ungesättigte Fettsäuren	g	0,92
- Omega-3	g	0,200
- Omega-6	g	0,720
Kohlenhydrate, davon	g	18
	% kcal	48%
- Zucker	g	2,1
- Lactose	g	< 0,20
Nahrungsfasern	g	0,70
	% kcal	1%
Protein	g	4,5
	% kcal	12%
Salz	g	0,24
MINERALSTOFFE		
Natrium	mg	95
	mmol	3,8
Kalium	mg	180
	mmol	4,6
Chlorid	mg	150
	mmol	4,2
Calcium	mg	160
	mmol	4,0
Phosphor	mg	80
	mmol	2,6
Magnesium	mg	30
	mmol	1,25
Eisen	mg	1,5
Zink	mg	1,0
Kupfer	mg	0,12
Mangan	mg	0,21
Fluorid	mg	0,19
Selen	µg	7,0
Chrom	µg	4,0
Molybdän	µg	11
Jod	µg	16
VITAMINE		
A	µg RE	102
D	µg	2,0
E	mg	2,0
K	µg	8,0
C	mg	18
Thiamin	mg	0,16
Riboflavin	mg	0,17
Niacin	mg NE	2,6
B ₆	mg	0,20
Folsäure	µg	36
B ₁₂	µg	0,28
Biotin	µg	3,6
Pantothensäure	mg	0,70
Wassergehalt	g/100 ml	76
Osmolarität	mOsm/l	415

NE = Niacinäquivalent
RE = Retinoläquivalent

*mittelkettige Triglyceride

Nährstoffe

FETT:

Der Fettanteil besteht aus mittelkettigen Triglyceriden (MCT), ernährungsphysiologisch hochwertigen pflanzlichen Ölen (Soja- und Rapsöl) und Fischöl.

	in % vom Gesamtfettanteil	g / 100 ml
gesättigte Fettsäuren, davon MCT	61	4,0
	61	4,0
einfach ungesättigte Fettsäuren	13	0,86
mehrfach ungesättigte Fettsäuren	14	0,92
Verhältnis Omega-6 : Omega-3		3,6 : 1

KOHLLENHYDRATE:

Der Hauptbestandteil ist Maltodextrin.

	in % vom Gesamtkohlenhydratanteil	g / 100 ml
Oligo- und Polysaccharide	88	15,9
Zucker (Mono- u. Disaccharide)	12	2,1
Lactose	-	< 0,2

NAHRUNGSFASERN:

Peptamen® Junior Advance enthält lösliche Nahrungsfasern (70% Fructooligosaccharide, 30% Inulin).

	in % vom Gesamtnahrungs-faseranteil	g / 100 ml
löslich	100	0,49 FOS 0,21 Inulin

PROTEIN:

Peptamen® Junior Advance enthält 100% hydrolysiertes Molkenprotein.