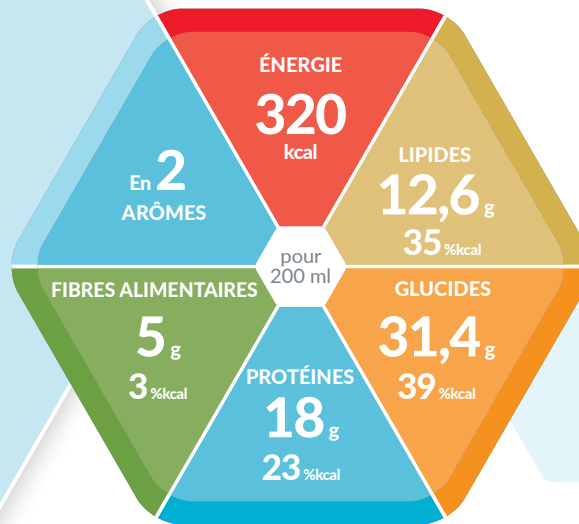


# resource<sup>®</sup> diabet plus



## COMPLÉMENT NUTRITIONNEL RICHE EN PROTÉINES, À TENEUR EN GLUCIDES ADAPTÉE, CONTENANT DES VITAMINES, DES SELS MINÉRAUX ET DES FIBRES SOLUBLES

### Caractéristiques

- Hautement calorique (320 kcal / bouteille)
- Riche en protéines (18 g de protéines / bouteille)
- Avec des fibres alimentaires solubles (PHGG, gomme d'acacia, FOS, inuline)
- Exempt de gluten
- Pauvre en lactose (<0,3 g / 100 ml)

### Indications

Pour la gestion du régime alimentaire en cas de dénutrition existante ou de risque de dénutrition et/ou en cas de :

- Absence ou limitation de la capacité à bénéficier d'une alimentation normale
- Trouble du métabolisme des glucides (ex. diabète mellitus)

### Dosage recommandé

- **Pour une alimentation exclusive :**  
Suivre la recommandation du médecin
- **En complément alimentaire :**  
1 – 3 portions par jour

### Conservation

Il est préférable de le déguster frais. Non ouvert, conserver dans un endroit frais et sec. Bien agité avant consommation. Après ouvertures, reboucher la bouteille entamée, conserver au réfrigérateur et utiliser dans les 24 heures.

### Avis importants

- À utiliser sous contrôle médical
- Convient à partir de 3 ans
- Conditionné sous atmosphère protectrice
- Denrée alimentaire destinée à des fins médicales spéciales (régime alimentaire équilibré)

### Ingrédients

Eau, amidon, protéines du lait, huile de colza, fibres/ fibres alimentaires (gomme de guar partiellement hydrolysée, gomme d'acacia, fructo-oligosaccharides, inuline), isomaltulose, émulsifiant (E471), minéraux (chlorure de potassium, Citrate de magnésium, sulfate de fer, sulfate de zinc, sulfate de manganèse, Sulfate de cuivre, fluorure de sodium, sélénate de sodium, chlorure de chrome, molybdate de sodium, iodure de potassium), arôme, régulateur d'acidité (E524), vitamines (C, E, niacine, acide pantothénique, B6, B1, A, B2, D, K, acide folique, B12, biotine), édulcorant (acésulfame K), colorant (carmin véritable<sup>1</sup>, bêta-carotène<sup>2</sup>).

<sup>1</sup>Arôme fraise, <sup>2</sup>Arôme vanille

Allergènes: Lait

### Informations commande

200 ml	N° d'art.	Pharmacode	
		Pièce 4 x 200 ml	Carton 6 x 4 x 200 ml
Vanille	12276289	6320740	7759196
Fraise	12276350	6320757	7759197

Pris en charge par l'assurance maladie de base pour des indications médicales selon les directives de la SSNC.

## Informations nutritionnelles

Resource® diabet plus		100 ml
<b>ÉNERGIE</b>	kJ	673
	kcal	160
<b>Lipides, dont</b>	g	6,3
	% kcal	35%
- ac. gras saturés	g	1,0
- TCM	g	-
	%	-
- ac. gras mono-insaturés	g	3,6
- ac. gras poly-insaturés	g	1,7
- oméga-3	g	0,37
- oméga-6	g	1,0
- Rapport oméga-6 : oméga-3		2,7
Source de lipides		Huile de colza
<b>Glucides, dont</b>	g	15,7
	% kcal	39%
- Sucres	g	1,4
- dont Lactose	g	< 0,30
Source de glucides		Amidon, isomaltulose
<b>Fibres alimentaires</b>	g	2,5
	% kcal	3%
Source de fibres alimentaires		PHGG, gomme d'acacia, FOS, inuline
<b>Protéines</b>	g	9,0
	% kcal	23%
Source de protéines		Caséine, lactosérum
<b>Sel</b>	g	0,26
<b>SELS MINÉRAUX</b>		
Sodium	mg	105
Potassium	mg	170
Chlorure	mg	120
Calcium	mg	132
Phosphore	mg	114
Magnésium	mg	22
Fer	mg	1,2
Zinc	mg	1,4
Cuivre	mg	0,13
Manganèse	mg	0,26
Fluor	mg	0,086
Sélénium	µg	10
Chrome	µg	7,0
Molybdène	µg	12
Iode	µg	16
<b>VITAMINES</b>		
A	µg	96
D	µg	1,3
E	mg	2,6
K	µg	11
C	mg	22
Thiamine	mg	0,16
Riboflavine	mg	0,25
Niacine	mg NE	2,4
B <sub>6</sub>	mg	0,20
Acide folique	µg	29
B <sub>12</sub>	µg	0,60
Biotine	µg	5,0
Acide pantothénique	mg	0,60
<b>Eau</b>	g/100 ml	69
<b>Osmolarité</b>	mOsm/l	300