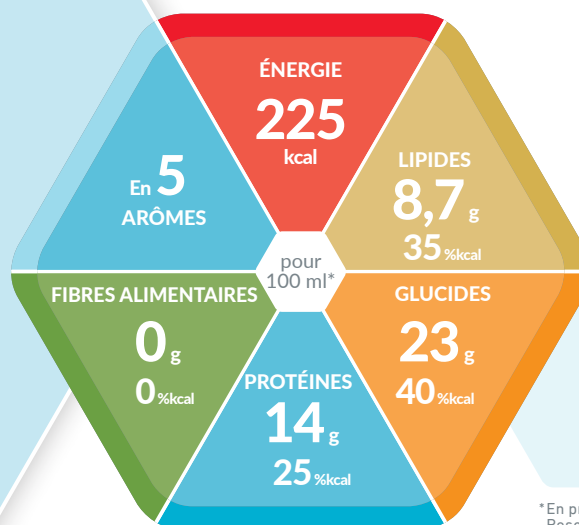


resource[®] ULTRA



* En prenant l'exemple de Resource[®] Ultra 200 ml fraise

SNO** HAUTEMENT CONCENTRÉ, AVEC LA MEILLEURE QUALITÉ DE PROTÉINES : TENEUR ÉLEVÉE EN LEUCINE

Caractéristiques

- Hautement calorique (2,25 kcal/ml)
- Riche en protéines (25% kcal)
 - meilleure qualité de protéines : teneur élevée en leucine
- Exempt de gluten
- Pauvre en lactose (< 0,5 g / 100 ml)
- Indice glycémique bas***

Indications

Pour la gestion du régime alimentaire en cas de dénutrition existante, ou de risque de dénutrition et/ou en cas de :

- Besoins accrus en énergie et en nutriments (par exemple pour les maladies liées à la consommation de nourriture)
- Perte d'appétit
- Limitation des fluides
- Maladie pulmonaire obstructive chronique
- Insuffisance pondérale
- Mucoviscidose
- VIH / Sida

Dosage recommandé

- **Pour une alimentation exclusive :**
Suivre la recommandation du médecin
- **En complément de l'alimentation :**
1 - 2 bouteilles / jour (200 ml : 450 - 900 kcal / jour)
1 - 3 bouteilles / jour (125 ml : 281 - 843 kcal / jour)

Conservation

Il est préférable de le déguster frais. Non ouvert, conserver dans un endroit frais et sec. Bien agité avant consommation. Après ouverture, reboucher la bouteille entamée, conserver au réfrigérateur et utiliser dans les 24 heures. Tout produit utilisé hors de la bouteille doit être conservé bien fermé et consommé dans les 6 heures.

Avis importants

- Convient pour une alimentation complémentaire
- À utiliser sous contrôle médical
- Denrée alimentaire destinée à des fins médicales spéciales (régime alimentaire équilibré)

Ingrédients

Eau, sirop de glucose, protéines de lait, huile de colza, sucre, émulsifiant (E471), minéraux (citrate de sodium, chlorure de potassium, citrate de potassium, sulfate de fer, sulfate de zinc, sulfate de cuivre, sulfate de manganèse, oxyde de magnésium, chlorure de sodium, pyrophosphate de fer, sulfate de zinc, gluconate de cuivre, sulfate de manganèse, fluorure de sodium, chlorure de chrome, iodure de potassium, séléniure de sodium, molybdate de sodium), vitamines (C, E, niacine, acide panthothénique, B6, B1, B2, A, acide folique, biotine, K, D, B12), régulateur d'acidité (E525), arômes, colorant à la vanille E160a, à la fraise E120, au caramel E150d, à la noisette E150d, stabilisant (E418).

Informations commande

| 200 ml | N° d'art. | Pharmacode | |
|----------|-----------|---------------------|--------------------------|
| | | Pièce 4 x 200 ml | Carton 6 x 4 x 200 ml |
| Vanille | 12377550 | 7736135 | 7736505 |
| Fraise | 12377552 | 7736136 | 7736506 |
| Café | 12377509 | 7736137 | 7736507 |
| Caramel | 12377551 | 7736138 | 7736508 |
| Noisette | 12435188 | 7768255 | 7768256 |

| 125 ml | N° d'art. | Pharmacode | |
|---------|-----------|---------------------|--------------------------|
| | | Pièce 4 x 125 ml | Carton 6 x 4 x 125 ml |
| Vanille | 12405225 | 7736011 | 7736501 |
| Fraise | 12405174 | 7736012 | 7736502 |
| Café | 12405175 | 7736013 | 7736503 |
| Caramel | 12405176 | 7736014 | 7736504 |

 Pris en charge par l'assurance maladie de base pour des indications médicales selon les directives de la SSNC.

Informations nutritionnelles

| Resource® Ultra | | 100 ml |
|-------------------------------|----------|--|
| ÉNERGIE | | |
| | kJ | 944 |
| | kcal | 225 |
| Lipides, dont | g | 8,7 |
| | % kcal | 35% |
| - ac. gras saturés | g | 0,75 |
| - TCM | g | - |
| | % | - |
| - ac. gras mono-insaturés | g | 5,5 |
| - ac. gras poly-insaturés | g | 2,2 |
| - oméga-3 | g | 0,57 |
| - oméga-6 | g | 1,6 |
| - Rapport oméga-6 : oméga-3 | | 2,8 |
| Source de lipides | | Huile de colza |
| Glucides, dont | g | 23 |
| | % kcal | 40% |
| - Sucres | g | 9,6/9,9 ² |
| - dont Lactose | g | < 0,50 |
| Source de glucides | | Sirop de glucose, sucrose |
| Fibres alimentaires | g | - |
| | % kcal | - |
| Source de fibres alimentaires | | - |
| Protéines | g | 14 |
| | % kcal | 25% |
| Source de protéines | | caséine, lactosérum |
| Sel | g | 0,06 |
| SELS MINÉRAUX | | |
| Sodium | mg | 25 |
| Potassium | mg | 150/140 ⁴ |
| Chlorure | mg | 55 |
| Calcium | mg | 240 |
| Phosphore | mg | 150 ^{1,3,5} /180 ² /140 ⁴ |
| Magnésium | mg | 25 |
| Fer | mg | 3,1 |
| Zinc | mg | 2,6 |
| Cuivre | mg | 0,50 |
| Manganèse | mg | 0,40 |
| Fluor | mg | 0,30 |
| Sélénium | µg | 16 |
| Chrome | µg | 16 |
| Molybdène | µg | 19 |
| Iode | µg | 38 |
| VITAMINES | | |
| A | µg RE | 200 |
| D | µg | 2,5 |
| E | mg | 5,0 |
| K | µg | 17 |
| C | mg | 30 |
| Thiamine | mg | 0,68 ⁵ /0,34 |
| Riboflavine | mg | 0,34/0,68 ⁵ |
| Niacine | mg NE | 5,5 |
| B ₆ | mg | 0,56 |
| Acide folique | µg | 72 |
| B ₁₂ | µg | 0,76 |
| Biotine | µg | 15 |
| Acide pantothénique | mg | 1,3 |
| Eau | g/100 ml | 65 |
| Osmolarité | mOsm/l | 620 |

NE = Équivalent en niacine

¹ Saveur café, ² Saveur caramel, ³ Saveur noisette, ⁴ Saveur fraise, ⁵ Saveur Vanille

* En prenant l'exemple de Resource® Ultra 200 ml fraise

** Supplément Nutritif Oral

*** Index glycémique < 55. N'exclut pas le contrôle glycémique

Nutriments

LIPIDES :

La teneur en matière grasse est constituée d'huile de colza de haute qualité.

| | en % de la teneur totale en matières grasses* | g / 100 ml Aliment* |
|---------------------------|---|---------------------|
| ac. gras saturés | 8,6 | 0,75 |
| ac. gras mono-insaturés | 63,2 | 5,5 |
| ac. gras poly-insaturés | 25,3 | 2,2 |
| Rapport oméga-6 : oméga-3 | | 2,8:1 |

GLUCIDES :

Les principaux ingrédients sont le sirop de glucose et la sucrose.

| | en % de la teneur totale en glucides* | g / 100 ml Aliment* |
|--------------------------------|---------------------------------------|---------------------|
| Oligo- et polysaccharides | 58 | 13,4 |
| Sucre (mono- et disaccharides) | 42 | 9,6 |
| Lactose | 2 | < 0,50 |

FIBRES ALIMENTAIRES :

Resource® Ultra est sans fibres alimentaires.